

«СОГЛАСОВАНО»

И.о. руководителя главного управления
образования администрации
г. Красноярск

Т.В. Авулова

«18»  2023 год



«УТВЕРЖДАЮ»

И.о. директора муниципального
бюджетного общеобразовательного
учреждения «Средняя школа № 36»

В.В. Шишкова

«19»  2023 год



«СОГЛАСОВАНО»

Начальник ОГИБДД МУ МВД России
«Красноярское» подполковник полиции

К.М. Колегов

«13»  2023 год



ПАСПОРТ

дорожной безопасности образовательного учреждения

муниципальное бюджетное общеобразовательное учреждение

«Средняя школа № 36»

г. Красноярск

Общие сведения
муниципальное бюджетное общеобразовательное учреждение
«Средняя школа № 36»
(МБОУ СШ № 36)

Тип ОУ: Средняя общеобразовательная школа

Юридический адрес ОУ: 660100, г. Красноярск, ул. Сопочная, 40

Фактический адрес ОУ: 660100, г. Красноярск, ул. Сопочная, 40

Руководители ОУ:

Директор Ковалева Татьяна Юрьевна, 202-58-74

Заместитель директора по ВР Иванчина Татьяна Владимировна,
+79130495845

Заместитель директора по УР Крылова Валентина Давыдовна,
+79135373675

Ответственные работники
муниципального органа
образования

Главный специалист
отдела общего и
дополнительного
образования ГУО
администрации
г. Красноярска

Попова
Светлана Викторовна

8(391) 263-81-71

(должность)

(фамилия, имя, отчество)

(телефон : раб. и сот)

Ответственные от
Госавтоинспекции

Инспектор по пропаганде
БДД ОГИБДД МУ МВД
России "Красноярское"

Мартыненко Анна
Витальевна

8(391) 212-20-33

(должность)

(фамилия, имя, отчество)

(телефон)

Ответственные работники
за мероприятия по
профилактике
детского травматизма

Преподаватель-организатор
ОБЖ

Каунов Евгений
Андреевич

+79233726766

(должность)

(фамилия, имя, отчество)

(телефон)

Руководитель или ответственный
работник дорожно-эксплуатационной
организации, осуществляющей
содержание УДС*

(фамилия, имя, отчество)

(телефон)

Руководитель или ответственный
работник дорожно-эксплуатационной
организации, осуществляющей
содержание ТСОДД*

(фамилия, имя, отчество)

(телефон)

Количество учащихся 501

Наличие уголка по БДД Расположен на 1 этаже в рекреации и в фойе
школы

Наличие класса по БДД Отсутствует

Наличие автогородка (площадки) по БДД Отсутствует

Наличие учебно-тренировочного перекрестка Расположен в центральном
дворе школы

Наличие автобуса в ОУ Отсутствует

Время занятий в ОУ:

1-ая смена: 8:00 – 13:30

2-ая смена: 14:00-18:55

внеклассные занятия: 11:00 – 19:30

Телефоны оперативных служб:

01* - вызов охраны и спасателей

02* - вызов полиции

03* - вызов скорой помощи для абонентов «ЕТК»,

030 - для абонентов «Мегафон», «МТС», 003 – «Билайн»

112 – экстренные службы

* Дорожно-эксплуатационные организации, осуществляющие содержание УДС, несут ответственность в соответствии с законодательством Российской Федерации (Федеральный закон «О безопасности дорожного движения» №196-ФЗ, КоАП, Гражданский кодекс).

Содержание

I. План-схемы ОУ.

- 1) Схема № 1 «План-схема района расположения МБОУ СШ № 36, пути движения транспортных средств и детей (учеников, обучающихся)»;
- 2) Схема № 2 «Схема организации дорожного движения в непосредственной близости от образовательного учреждения с размещением соответствующих технических средств, маршруты движения детей и расположение парковочных мест»;
- 3) Схема № 3 «Пути движения транспортных средств к местам разгрузки/погрузки и рекомендуемых безопасных путей передвижения детей по территории образовательного учреждения».

І. План-схемы ОУ

СХЕМА № 1

«План-схема района расположения МБОУ СШ № 36,
пути движения транспортных средств и детей
(учеников, обучающихся)»

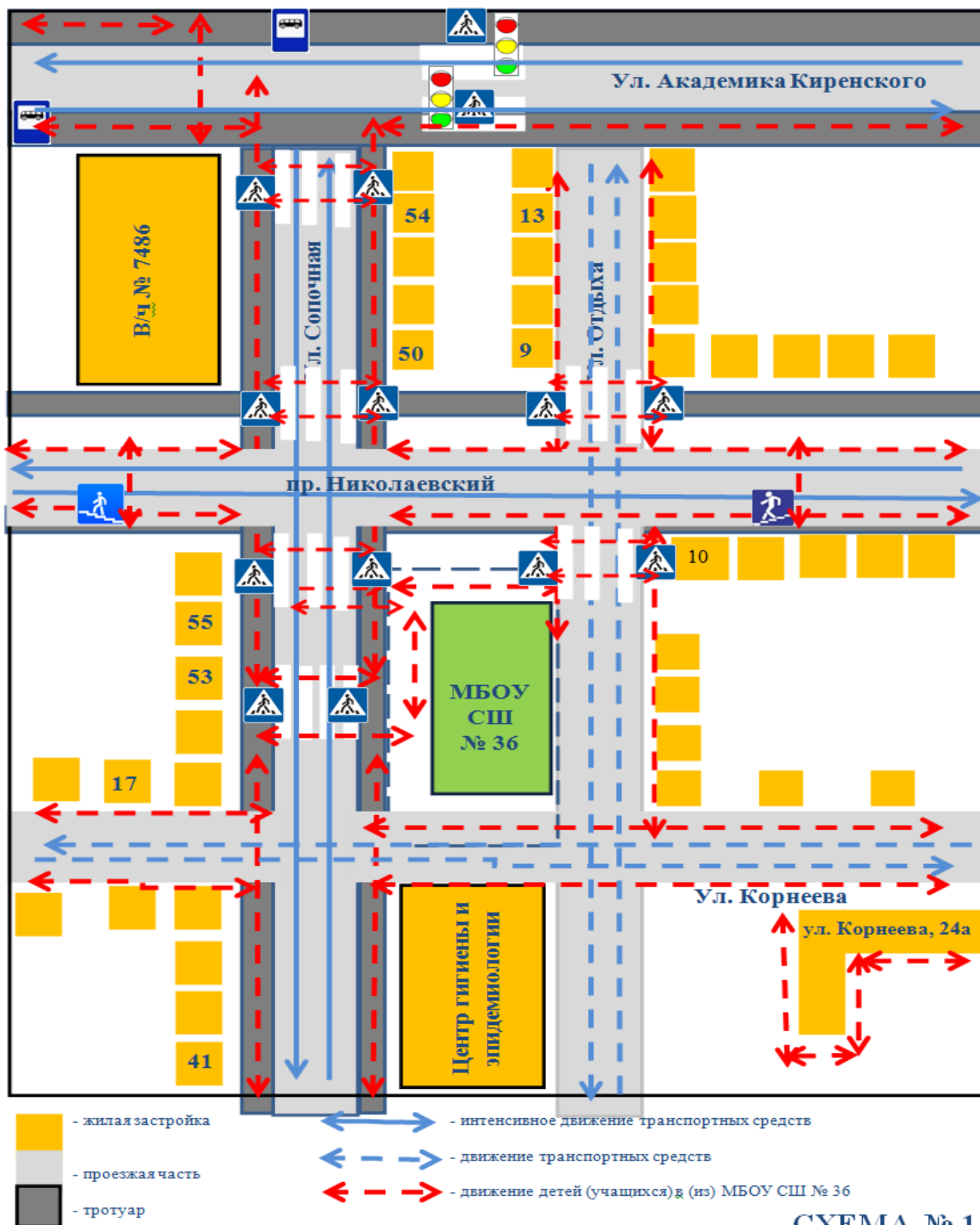
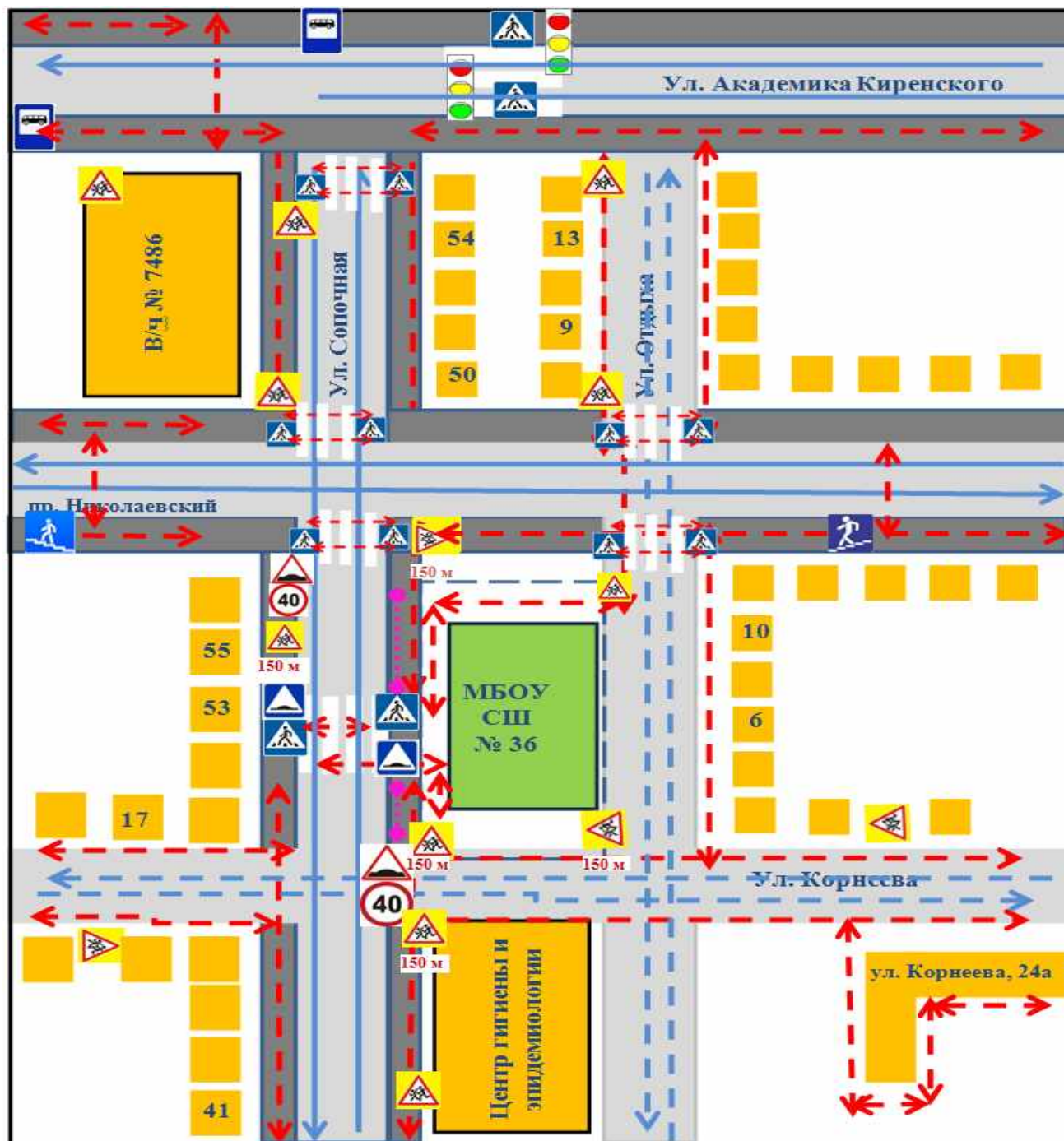


СХЕМА № 2

Схема организации дорожного движения в непосредственной близости от образовательного учреждения с размещением соответствующих технических средств, маршруты движения детей и расположение парковочных мест



- жилая застройка
- проезжая часть
- тротуар

- интенсивное движение транспортных средств
- движение транспортных средств
- движение детей (учащихся) из МБОУ СШ № 36
- пешеходное ограждение

Схема № 3

«Пути движения транспортных средств к местам разгрузки/погрузки и рекомендуемых безопасных путей передвижения детей по территории образовательного учреждения».

